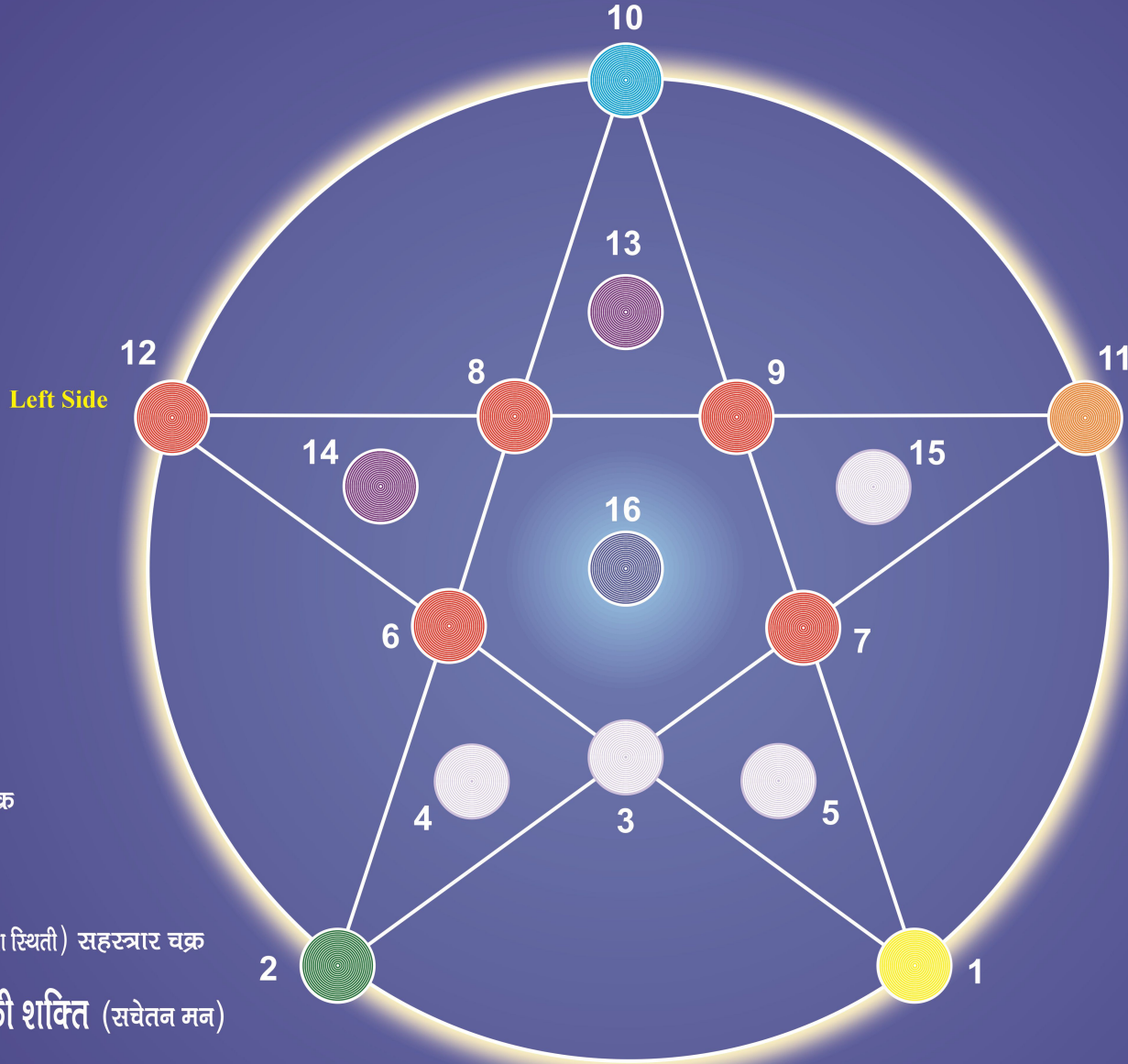


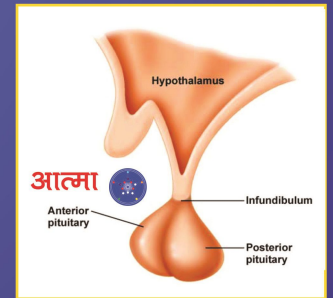
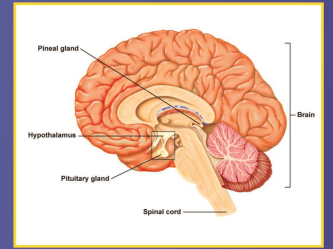
आत्मा की दैवी भूमितीय रचना

- 1 सुख (अग्नी तत्व) मणिपूर चक्र
- 2 प्रेम (वायु तत्व) अनहद चक्र
- 3 दृढता
- 4 नम्रता
- 5 अन्तर्मुखता और सत्यता
- 6 सामना करने की शक्ति
- 7 परखने की शक्ति
- 8 सहयोग की शक्ति
- 9 सहनशक्ति
- 10 शान्ति (आकाश तत्व) विशुद्धि चक्र
- 11 पवित्रता (जल तत्व) स्वाधिष्ठान चक्र
- 12 शक्ति (पृथ्वी तत्व) मूलाधार चक्र
- 13 आनंद (समेटने की शक्ति, संतुष्टता, फरिश्ता स्थिती) सहस्रनार चक्र
- 14 मन- विस्तार को संकीर्ण करने की शक्ति (सचेतन मन)
- 15 संस्कार- समाने की शक्ति संस्कार (अचेतन मन)
- 16 बुद्धि- ज्ञान, निर्णयशक्ति, ईथर तत्व (अवचेतन मन) आज्ञा चक्र



Right Side

मस्तिष्क में
आत्मा का स्थान



आत्मा के 16 उर्जाबिंदु